

DOPRAVNÍ SITUACE

M 1:1 500

Legenda

Přístup na staveniště a pohyb mechanizace

Přístup těžké mechanizace - kolového bagru a autodomývače do 20 t

Stavba

Zařízení staveniště

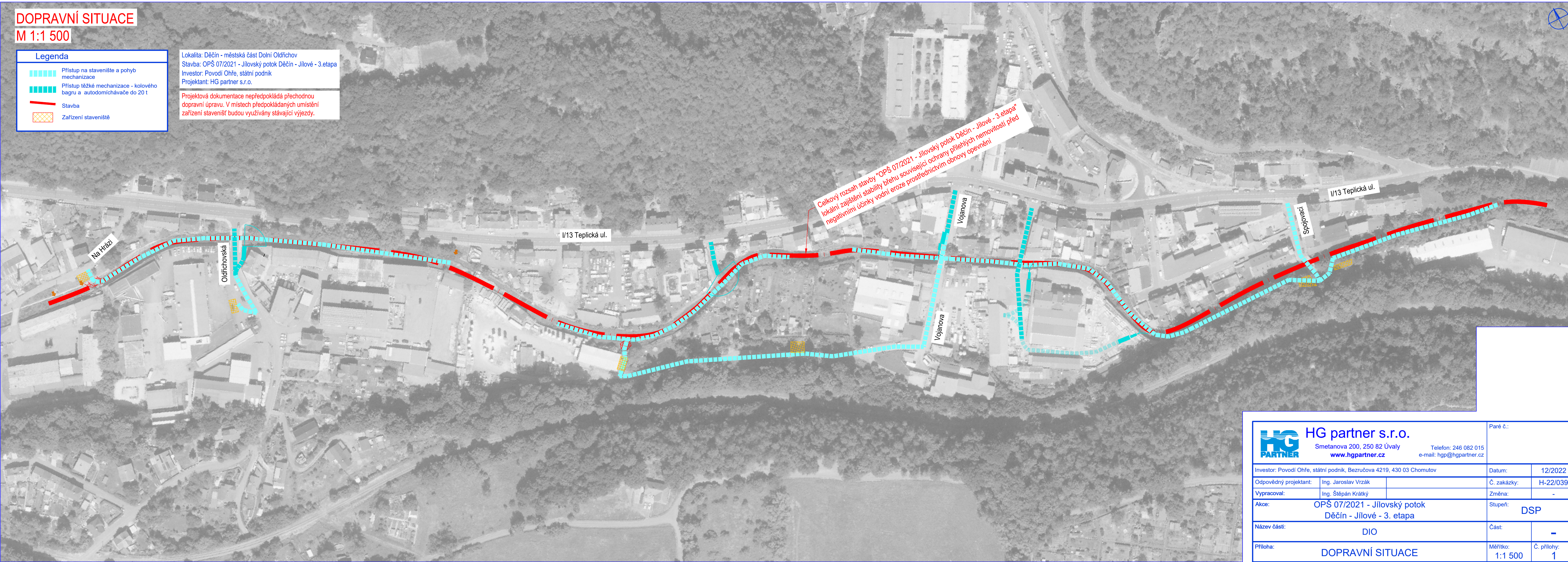
Lokalita: Děčín - městská část Dolní Oldřichov

Stavba: OPŠ 07/2021 - Jílovský potok Děčín - Jílové - 3.etapa

Investor: Povodí Ohře, státní podnik

Projektant: HG partner s.r.o.

Projektová dokumentace nepředpokládá přechodnou dopravní úpravu. V místech předpokládaných umístění zařízení stavenišť budou využívány stávající výjezdy.



<div><div><div></div><div>PARTNER</div></div><div><div>HG partner s.r.o.</div><div>Smetanova 200, 250 82 Úvaly</div><div><a href="http://www.hgpartner.cz">www.hgpartner.cz</a></div></div><div><div>Telefon: 246 082 015</div><div>e-mail: <a href="mailto:hgp@hgpartner.cz">hgp@hgpartner.cz</a></div></div></div>		Paré č.:	
Investor: Povodí Ohře, státní podnik, Bezručova 4219, 430 03 Chomutov		Datum:	12/2022
Odpovědný projektant:	Ing. Jaroslav Vrzák	Č. zakázky:	H-22/039
Vypracoval:	Ing. Štěpán Krátký	Změna:	-
Akce: OPŠ 07/2021 - Jílovský potok Děčín - Jílové - 3. etapa		Stupeň: DSP	
Název části: DIO		Část:	-
Příloha: DOPRAVNÍ SITUACE		Měřítko: 1:1 500	Č. přílohy: 1